

iAeris 室內空氣品質偵測器

使用手冊

iAeris Indoor Air Quality Sensor

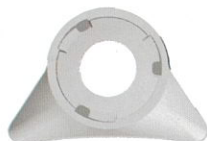


※使用本產品前請詳細閱讀使用手冊

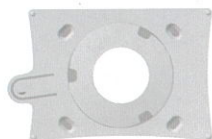
■ 主機正面



■ 主機立架



■ 壁掛架



■ 變壓器



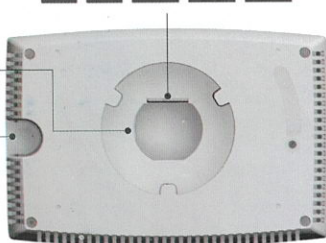
■ 主機背面

通訊接口

B- A+ NO1 NO2 COM

電源接口

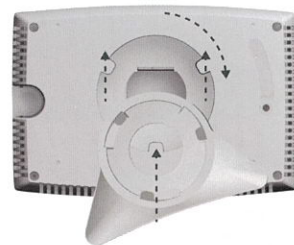
電源開關



B- & A+ : 通訊介面RS485接點

NO1 & NO2 (COM為其共地接點) : 產品出廠前依客戶參數需求可設定兩組乾接點，在該指定參數高於設定警值時，透過乾接點可分別啟動外部連結之對應設備。

■ 立架拆裝



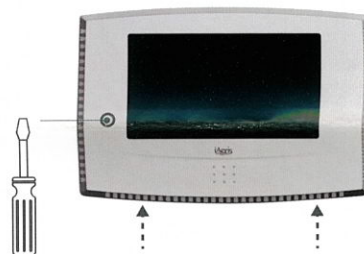
1. 依照圖示，將立架上的缺口分別對準主機背面的卡榫
2. 依照順時針方向旋轉立架即可安裝完成

■ 壁掛架裝置



1. 依照圖示，將電源線連同壁掛架固定在牆上
2. 將主機先逆時針旋轉45度角方向對準壁掛架卡榫
3. 主機順時針旋轉即可固定完成

■ 壁掛架拆裝



1. 依照圖示箭頭處，雙手同時上壓隱藏式卡榫即可取下下面蓋板
2. 螢幕左側處小圓孔插入螺絲起子，同時逆時針旋轉主機即可取下

■ 操作介面



■ 設定裝置

於主畫面下選擇設定按鈕，可以進入子頁面中設定各項參數。



設定螢幕亮度與待機時間



設定日期與時間



設定各參數提示標準

■ 主題畫面變更

本產品設計使用觸控螢幕，點選螢幕上的時間或是環境感測因子即可更換主題畫面



■ WiFi設定流程(WiFi機種適用)

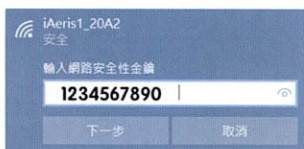
1. 持續按壓主機背面的電源開關10秒，iAeris將進入進階設定畫面。



2. 在進階設定畫面內勾選 Reset WiFi Setting，再點擊確定後，iAeris將重新啟動並進入WiFi設定狀態。



3. 打開電腦或是手機的WiFi搜尋裝置，找到iAeris裝置，裝置名稱黏貼在主機背面貼紙 (SSID: iAeris_xxxx; Password: 1234567890)



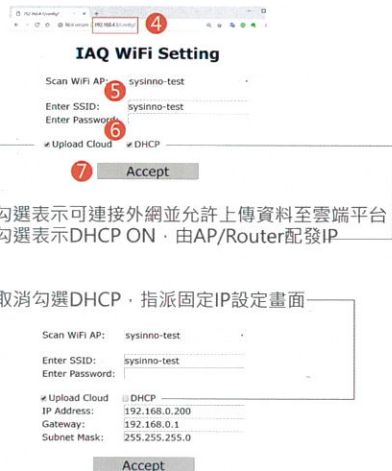
4. 使用瀏覽器打開以下網頁「<http://192.168.4.1/config?>」

5. 選擇你要連結的WiFi AP

6. 輸入連線密碼

7. 完成設定，點選「Accept」

8. 等待設定完成後，系統將重新啟動



8 IAQ WiFi Setting

Please Wait Device Reboot!!

9. iAeris重新啟動後，點選WiFi圖示進入WiFi資訊畫面確認WiFi連線狀態



10. 連線成功於IP Address欄位會顯示IP位址，如設定不成功，請回到步驟1重新設定。



■ 雲端平台登入

1. 打開瀏覽器進入 <https://www.xsize.net/iaeris/login.php> 登入雲端平台畫面



*第一年免費使用

■ 規格

| 監測空氣因子 | 溫度 | 濕度 | 二氧化碳 CO2 | 一氧化碳 CO | 總懸浮微粒 PM2.5 | 懸浮微粒 PM10 | 總揮發性有機氣體 TVOC | 甲醛 HCHO |
|--------|--|-----------|---------------|-------------|-------------------------|-------------------------|------------------|---------------|
| 偵測範圍 | -40~125℃ | 0~100% RH | 400~5,000 ppm | 0~1,000 ppm | 0~500 µg/m ³ | 0~500 µg/m ³ | 0.13~2.5 ppm | 0.01~5.00 ppm |
| 解析度 | 0.1℃ | 1%RH | 1 ppm | 1 ppm | 1 µg/m ³ | 1 µg/m ³ | 0.01 ppm | 0.01 ppm |
| 偵測方式 | 微機電晶片 | | 非分散性紅外線 | 電化學式 | 光學式 | 光學式 | 微機電晶片 | 電化學式 |
| 反應時間 | < 30 秒 | < 30 秒 | < 120 秒 | < 30 秒 | < 10 秒 | < 10 秒 | < 10 秒 | < 30 秒 |
| 熱機時間 | < 60 秒 | | | | | < 300 秒 | | |
| 取樣方式 | 即時 | | | | | | | |
| 顯示方法 | 7 吋 觸控式 TFTLCD | | | | | | | |
| 資料傳輸 | WiFi(Modbus-TCP & JSON) (選配) / BLE4.0 (選配) / RS485(Modbus-RTU) (選配) / 兩組乾接點(建議控制因子依客戶指定) | | | | | | | |
| 電源分配 | 直流 5V, 2.0 安培 | | | | | | | |
| 操作環境 | 0℃ ~ 50℃, 低於 90% RH | | | | | | | |
| 尺寸 | 233mm(長) x 159mm(寬) x 46mm(高) | | | | | | | |

■ 使用注意事項

1. 本產品僅提供一般室內空氣因子資訊，不能用來確定對任何個人健康之影響，亦不能用來當作消防/火災警報器使用
2. 本產品使用時請遠離熱源處與容易滴水或濺水的地方
3. 本產品使用時，應避免在震動的環境下操作
4. 請勿直接在太陽光下或其他亮光源操作機器
5. 請勿將機器四周通風口遮蔽，保持空氣能良好對流
6. 本產品係用於一般之室內空氣品質偵測，請避免與酒精、香水或高濃度之氣體接觸，以避免感測器受到外界物質干擾而影響準確性

■ 產品保固卡

1. 機種名 Model: _____

序號 Serial no: _____

2. 保固期限自產品出廠日起為期12個月，提供免費維修與一次校正之服務，惟下列情形得酌收維修費用
 - a. 擅自改裝拆修本產品
 - b. 人為破壞或未依操作手冊使用
 - c. 天災因素 (例如：雷擊、異常電壓等)

經銷公司章

出貨日期 西元 年 月 日